



THE INTERNET OF TURF™ **DIE ZUKUNFT FÜR RASENPFLEGE**

Andreas Feichtinger

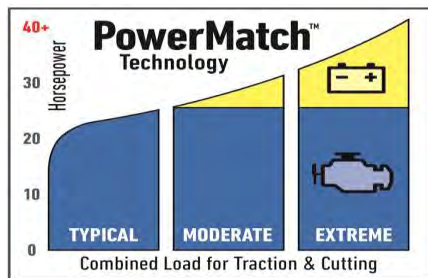
Produktentwicklung – Warum?

1. Langlebigkeit + Qualität
2. TCO
3. Bedienungskomfort
4. Für die Zukunft gebaut (Abgasregelungen, Lärmpegel)

Voraussetzung ist effizienter Support

Hybrid Technologie

PowerMatch



Kraftstoff Effizienz

~ 20%
Savings
vs. T4i



Innovatives Design

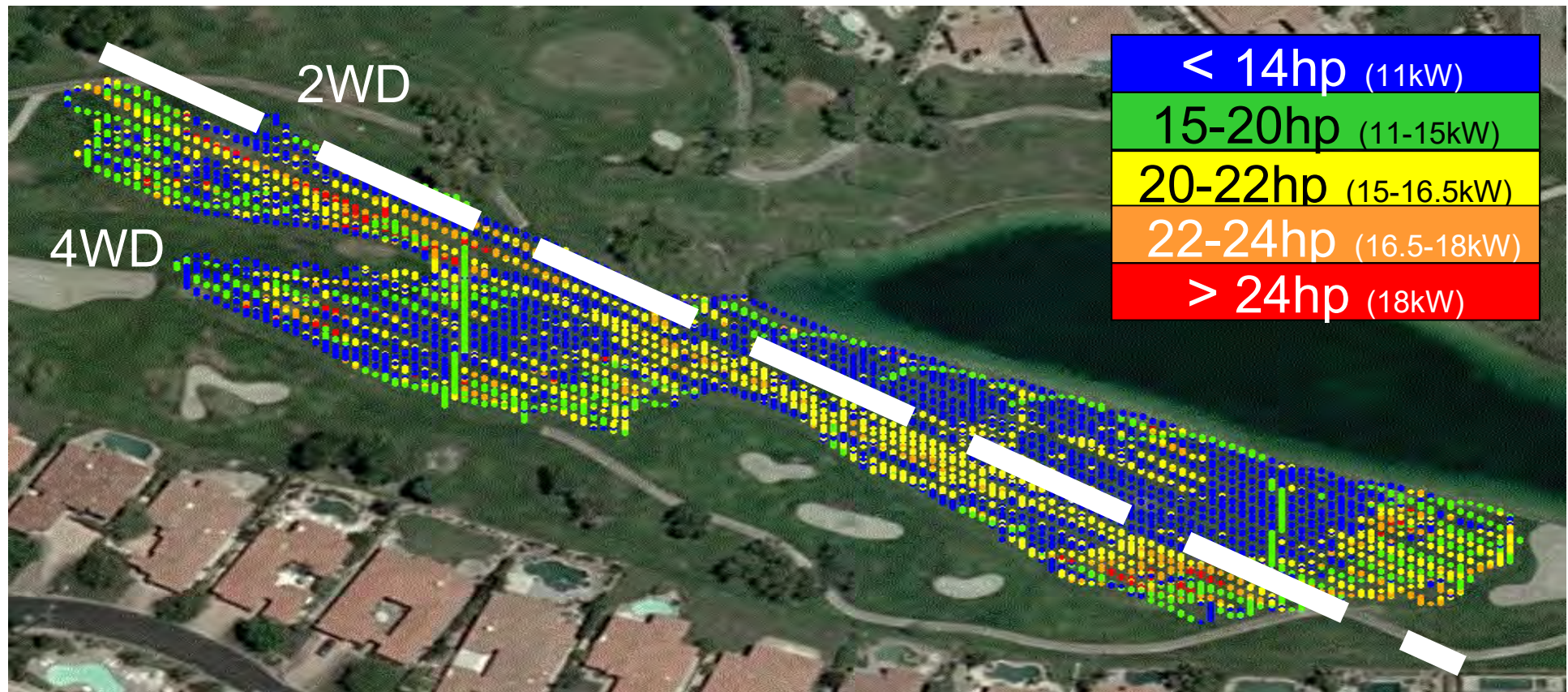
- **Gewicht**
- **Spindeln**
- **Lager**
- **Cross Trax**
- **Smart Power**

Sparen bei Wartung

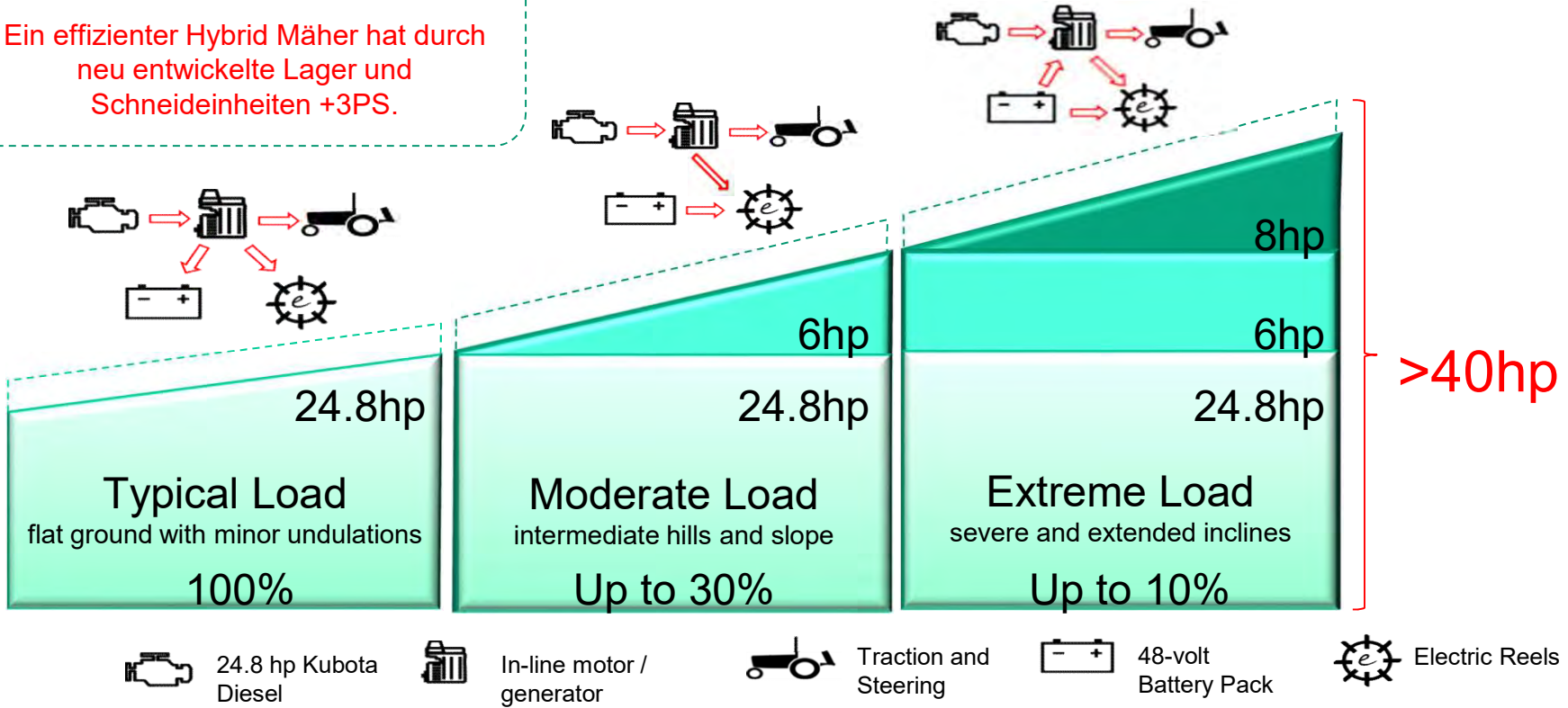
-100 Leckstellen



Leistung bei einem typischen Fairway



Ein effizienter Hybrid Mäher hat durch neu entwickelte Lager und Schneideinheiten +3PS.



Innovative Technik

Bedienungskomfort

- Alle Bedienungseinheiten bei der Hand (z.B. Spindeln).



InfoCenter

- Übersicht der Einstellungen, Information über Service, Diagnostik und Fehlercodes.



QUALITÄT



*** Vereinfachte Wartung**



*** Schnittbild (innovative Spindeln und Schneideinheiten)**



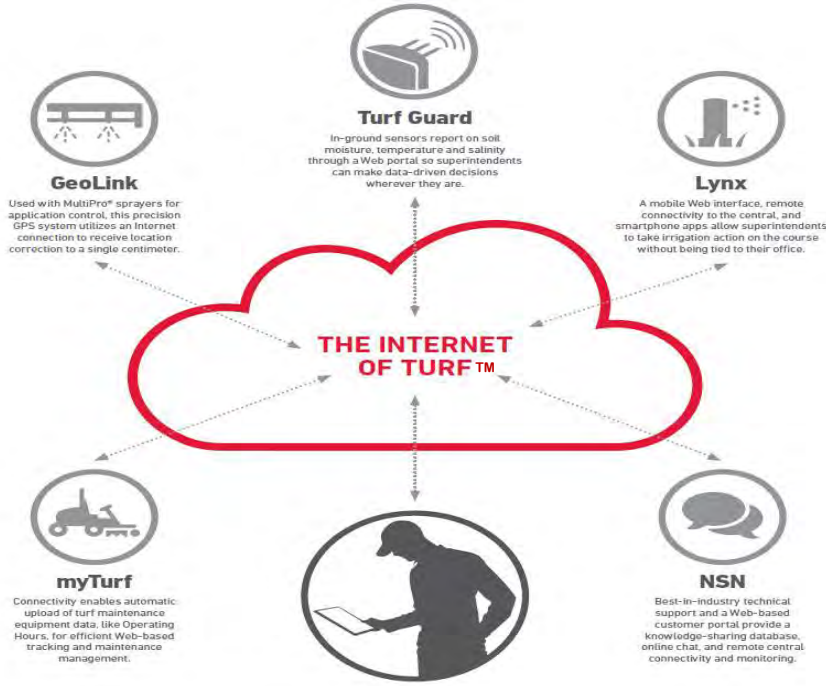
*** Gesundes Gras**

*** Geringe Abnutzung,
beste Qualität**



WELCOME TO THE INTERNET OF TURF™

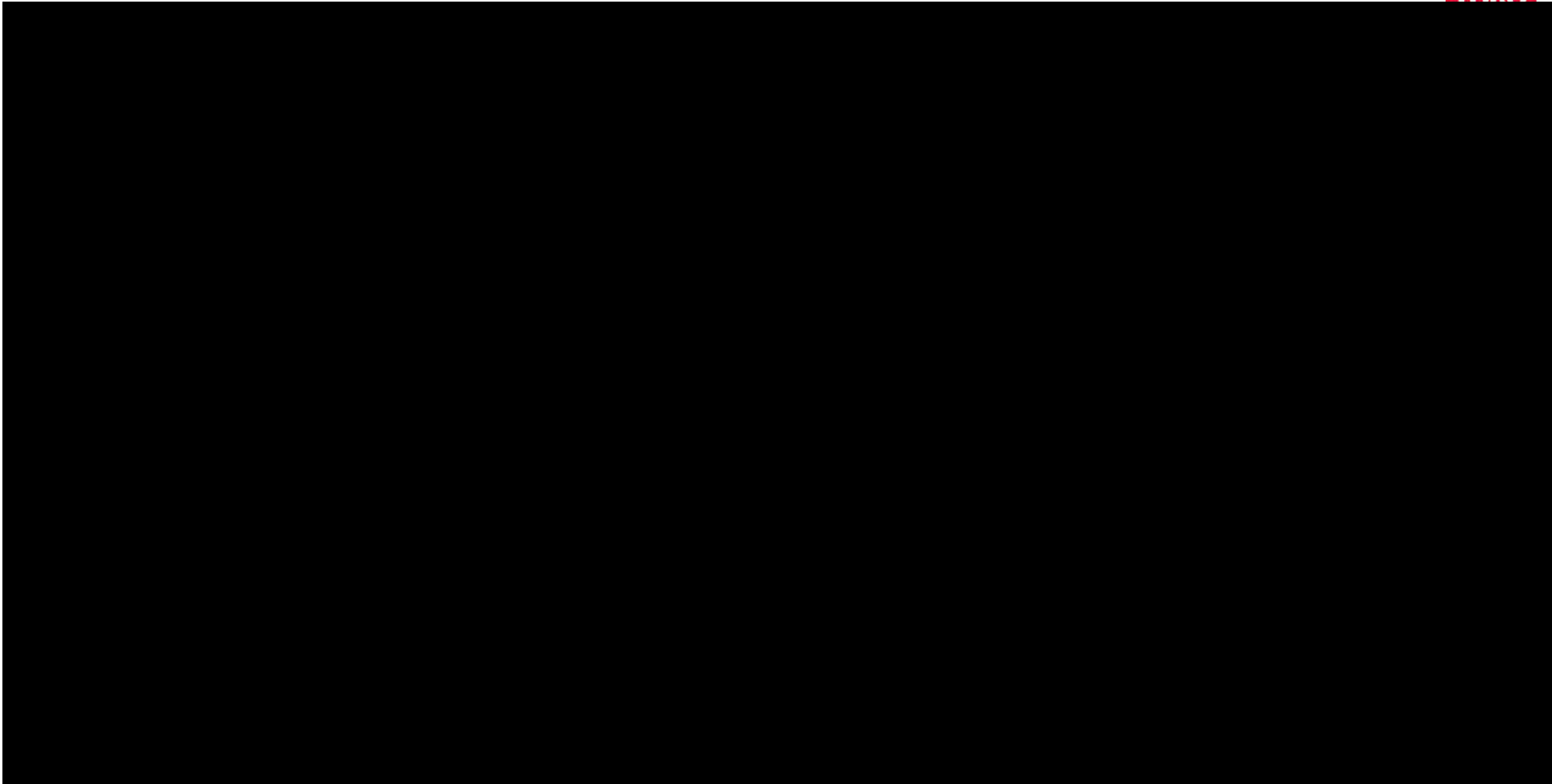
myTurf® • GeoLink™ • Turf Guard® • Lynx® • NSN®





GPS gesteuerte Sprüher - GeoLink®





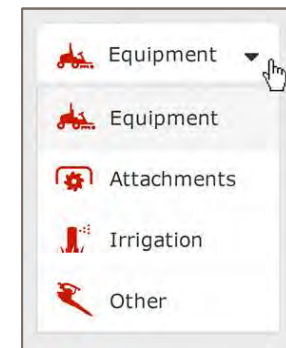
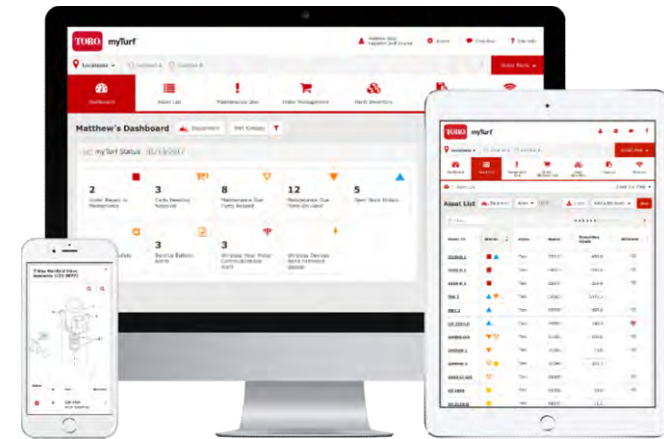


myTurf[®] Pro



myTurf® Pro

- Anlagenverwaltung (Internet basierend)
- Mobile Technologie (Tablett, Smart Phone)
- In deutscher Sprache
- Verbesserte Funktionen
- Eine Plattform, die für die Zukunft gebaut ist





Connectivity – Drahtlose Stundenzähler

“Fernüberwachung” Maschinennutzung (jegliche Marke)



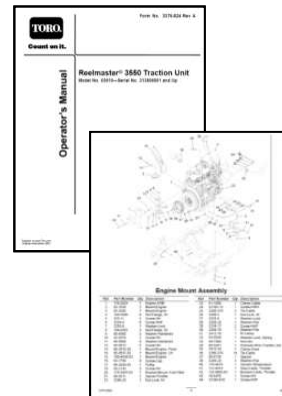
myTurf® Pro

- Internetanwendung für **Rasenpflege - Anlageverwaltung**

ANLAGE
VERWALTUNG
(ASSET
MANAGEMENT)



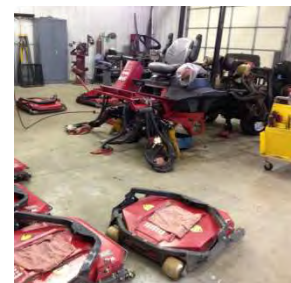
ZUGRIFF ZU
PRODUKT-
INFORMATION



BESTELLUNG/
VERWALTUNG -
ERSATZTEILE



ANWENDUNG
VON
WARTUNGS-
PLÄNEN

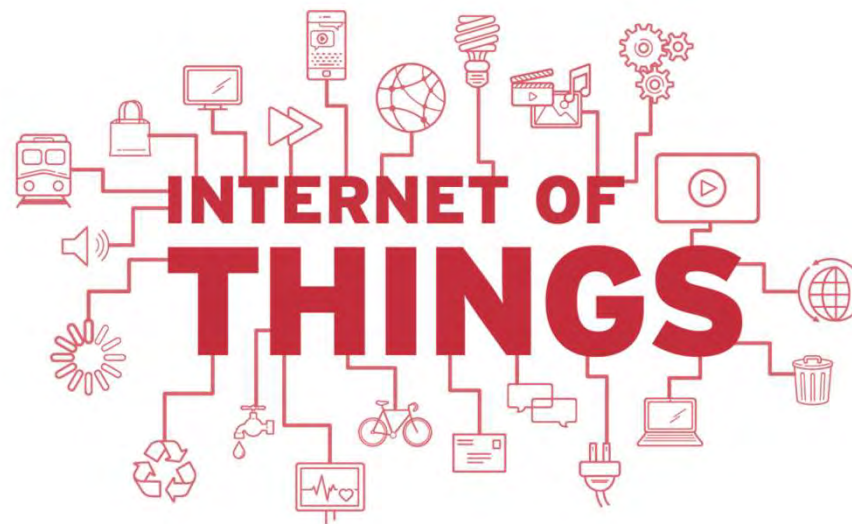


FINANZPLANUNG
& BERICHTE



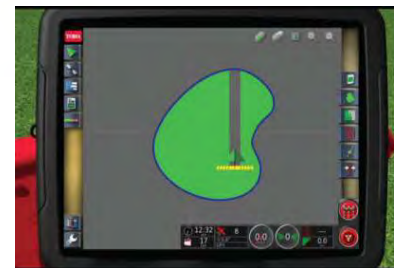
A Changing World

Personalisierter Inhalt ist jederzeit und überall verfügbar





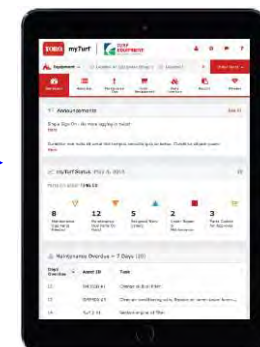
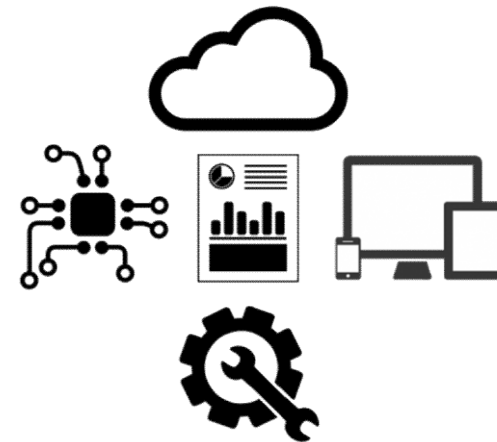
Vermehrung von "Intelligenten" Produkten



Zukünftiges Potential – Netzwerk – angeschlossene Geräte



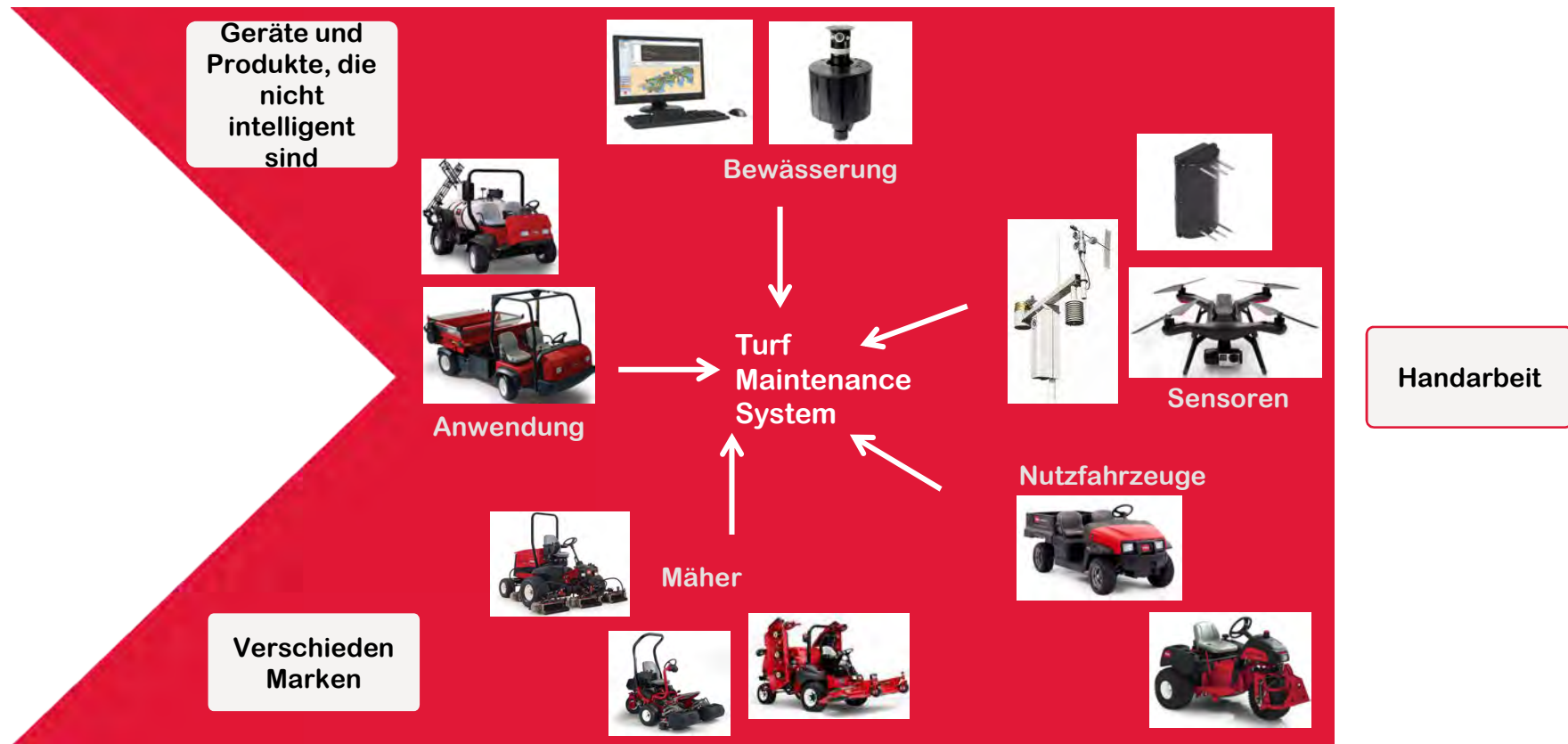
- Betriebszeiten (Motor ein)
- Betriebszeiten (mähen)
- Warnungen / Alarme
- Kraftstoffverbrauch
- Motorenstatistik (Öltemperatur, etc.)
- + Sensoren (zukünftig)



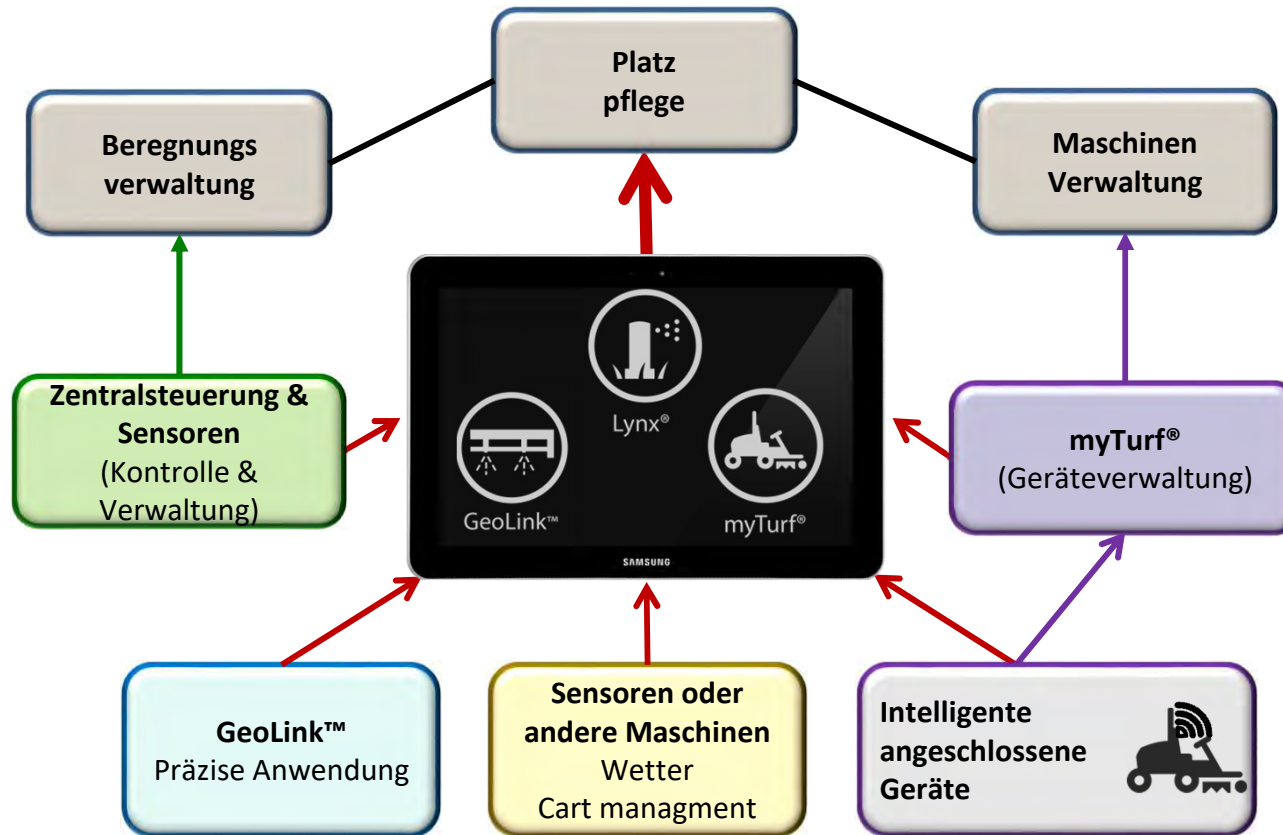
Der Weg von Produkt zu System



System der Systeme

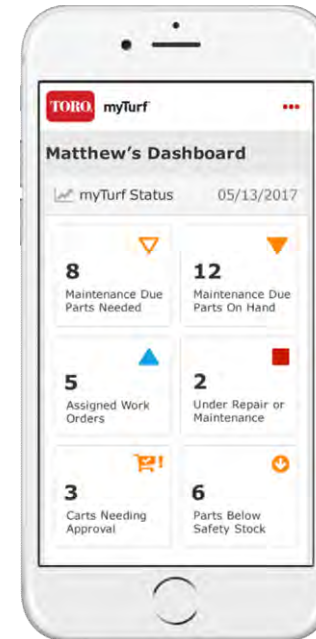
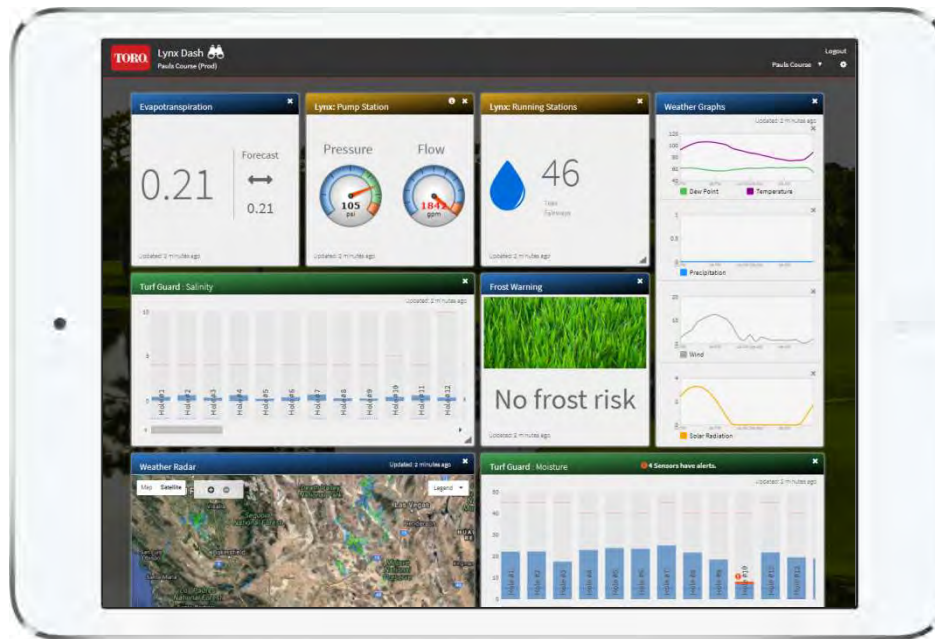


Integrierte Systeme





Instrumententafel



27. AGA Jahrestagung
23-25 Oktober 2017 - Stegersbach



Vielen Dank!